

Железопътни проекти на територията на град Пловдив



НАЦИОНАЛНА КОМПАНИЯ
„ЖЕЛЕЗОПЪТНА ИНФРАСТРУКТУРА“

Пловдив, 2023 г.

Проекти в процес на изпълнение

По Механизъм за Свързване на Европа

Развитие на жп възел Пловдив

| | |
|---------------------|--------------------|
| Стойност: | 243,882 млн. лева |
| Проектна скорост: | 160/120 км/ч |
| Срок за изпълнение: | до края на 2024 г. |



Изпълнението на проекта се осъществява в два лота, а именно:

- Модернизация на железен път, контактна мрежа и системи за сигнализация и телекомуникации в гара Пловдив и изграждане на комуникационно-транспортен пробив под жп ареала на гара Пловдив;
- Модернизация на железен път, контактна мрежа и системи за сигнализация и телекомуникации в железопътни участъци Пловдив-Крумово и Пловдив-Скуtare, включително в гарите Пловдив разпределителна, Крумово, Скуtare и разделен пост Тракия.

Модернизация на жп гара Пловдив

Модернизацията включва:

- Модернизация на железен път, съоръжения и контактната мрежа
- Модернизация на системи за сигнализация и телекомуникации
- Модернизация на електросъоръжения

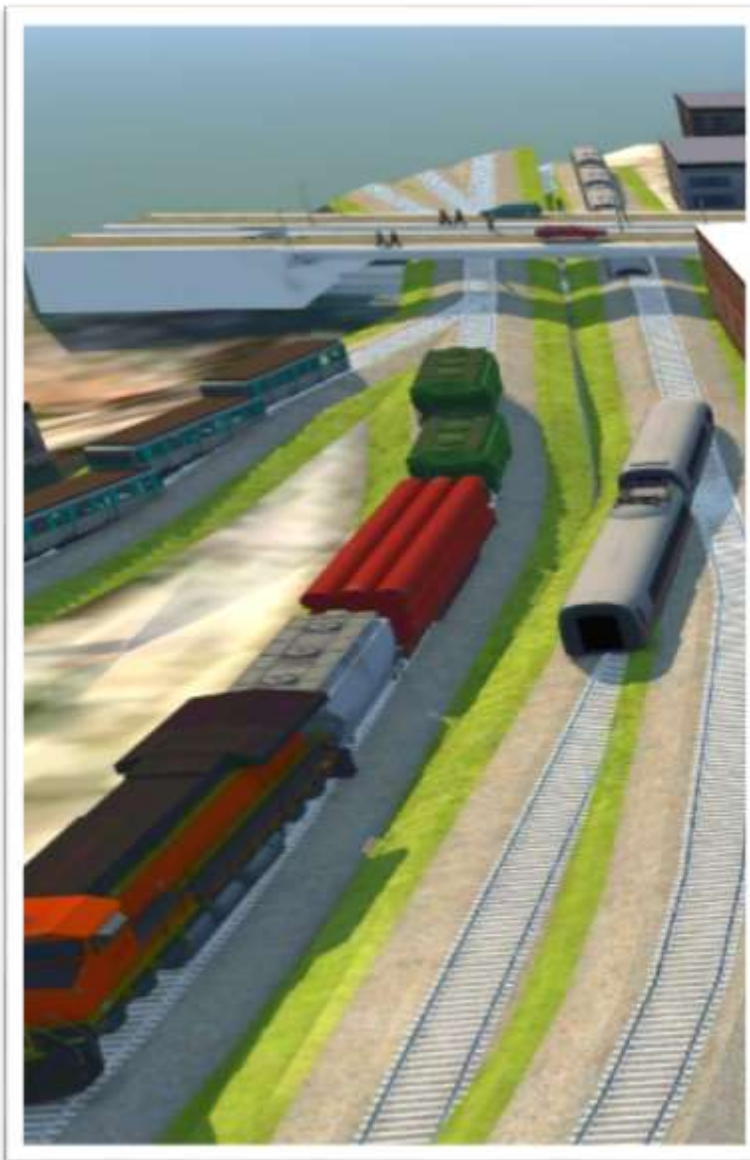


Транспортно-комуникационен пробив

- Проектът предвижда изграждане на транспортно-комуникационен пробив, свързващ подземно бул. Васил Априлов и бул. Македония.
- Засегнатите пътни връзки ще се възстановят напълно, оформени със съвременна визия - велоалеи, пешеходни пространства, осветление, спирки и ландшафт.



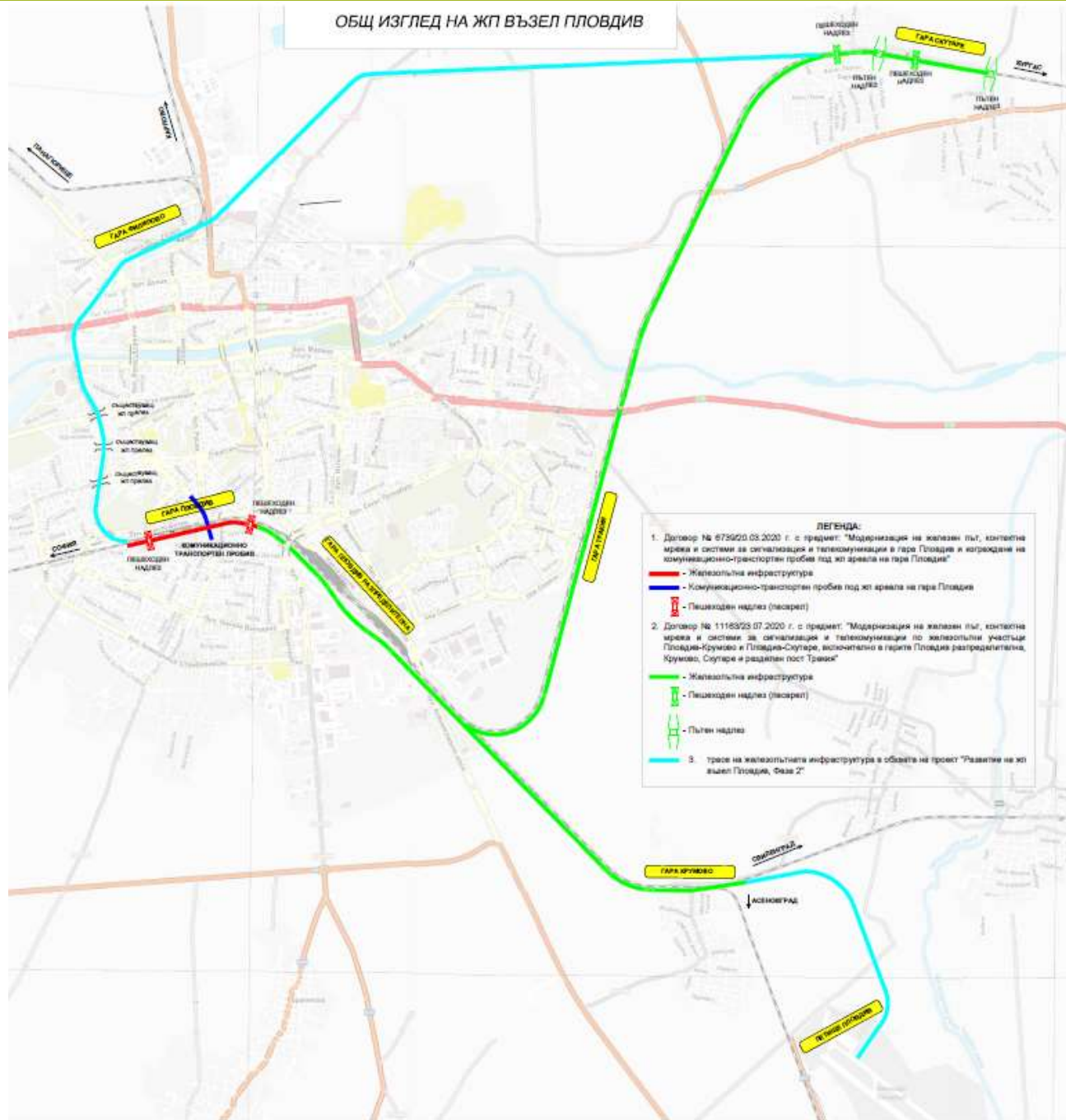
Реконструкция на пътен надлез на км 155+642 (Бетонен мост)



Снимки от Етап строителство на гара Пловдив



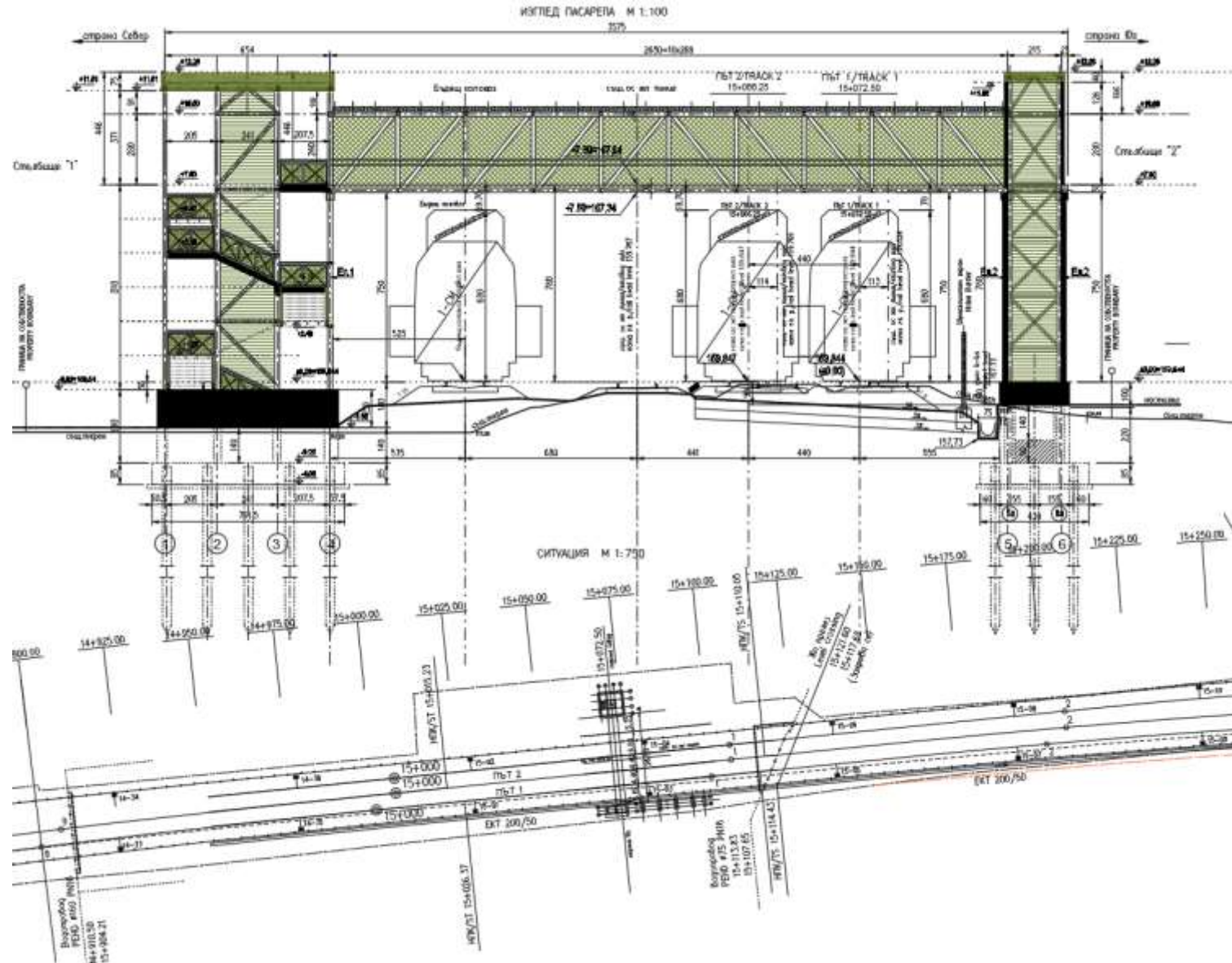
ОБЩ ИЗГЛЕД НА ЖП ВЪЗЕЛ ПЛОВДИВ



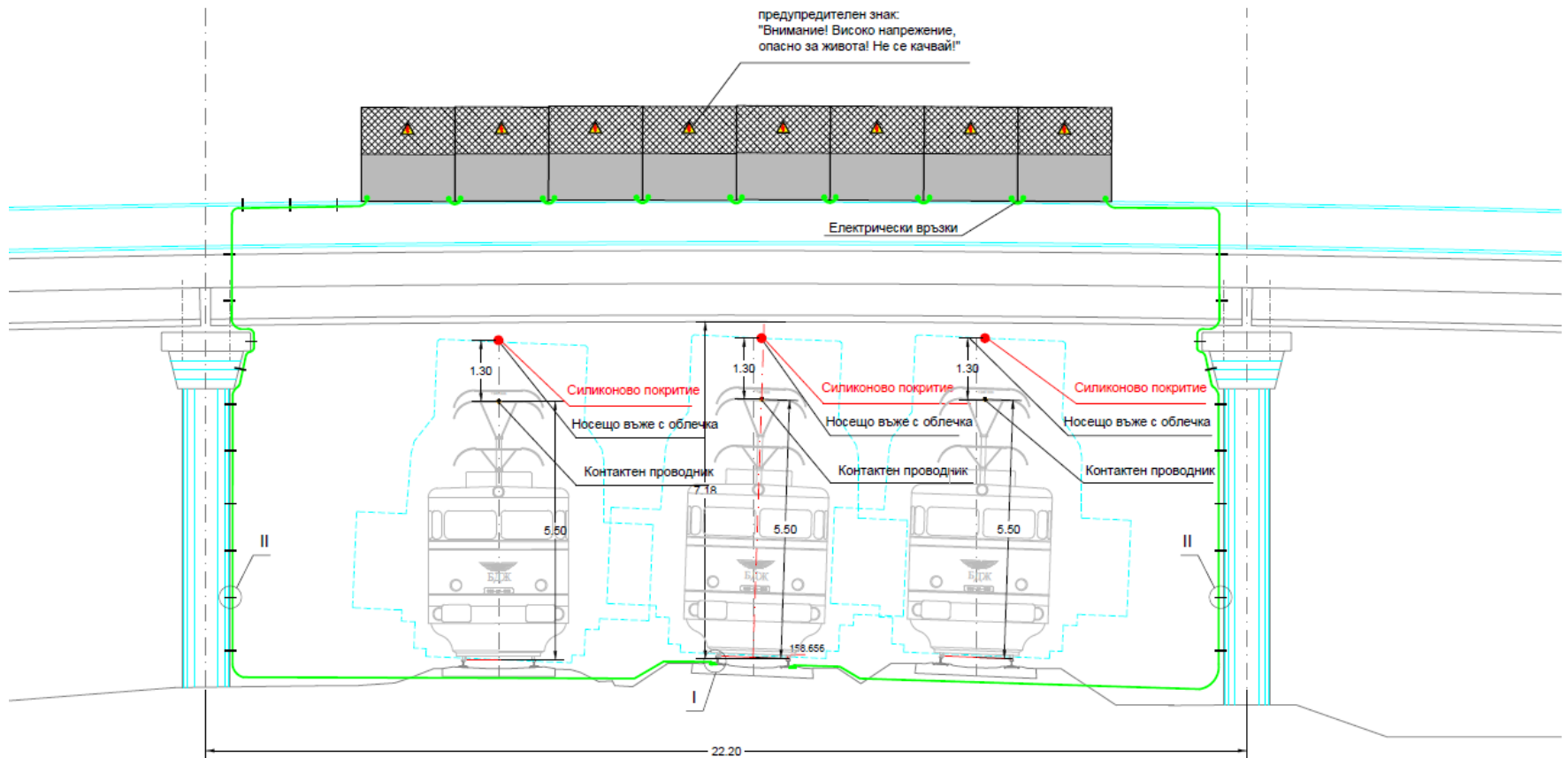
ЛЕГЕНДА:

- Договор № 6759/20.03.2020 г. с предмет: "Модернизация на железен път, контактна мрежа и системи за сигнализация и телекомуникация в гара Пловдив и изградени на комуникационно-транспортен пробив под жп арела на гара Пловдив"
 - Железопътна инфраструктура
 - Комуникационно-транспортен пробив под жп арела на гара Пловдив
 - Пешеходен надлез (пасарел)
- Договор № 11183/23.07.2020 г. с предмет: "Модернизация на железен път, контактна мрежа и системи за сигнализация и телекомуникация по железопътни участъци Пловдив-Крумово и Пловдив-Суларе, включително в гара Пловдив разпределителка, Крумово, Суларе и разделен пост Тракия"
 - Железопътна инфраструктура
 - Пешеходен надлез (пасарел)
 - Пътен надлез
- трасе на железопътната инфраструктура в обхвата на проект "Развитие на жп възел Пловдив, Фаза 2"

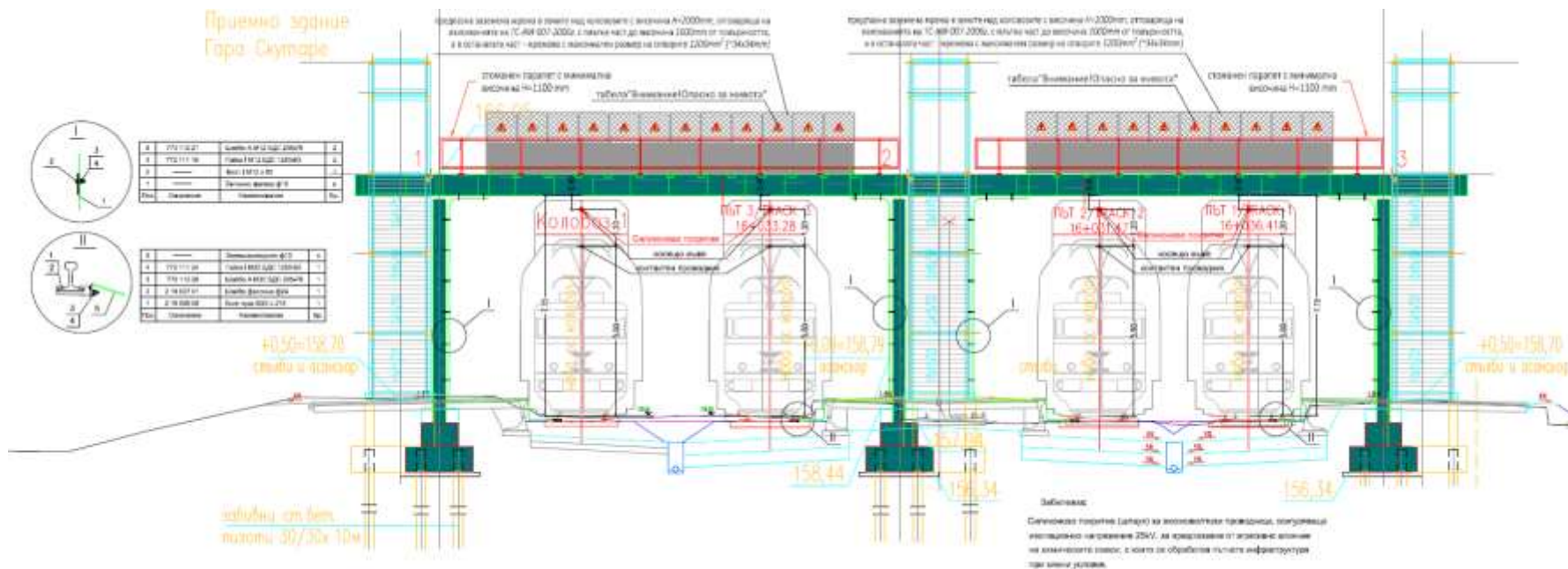
Пешеходен надлез на км 15+072.50 с. Скуtare



Нов пътен надлез при км 15+618.62 с. Скуtare



Нов пешеходен надлез при км 16+036.41 гара Скутаре



Снимки от Етап строителство на междугария в Пловдив



Предстоящи проекти за изпълнение по Програма Транспортна свързаност(ПТС)

Развитие на жп възел Пловдив – фаза 2

Стойност: 198 млн. лева

Проектна скорост: 160/120 км/ч

Проектът предвижда модернизация на железен път, съоръжения и контактна мрежа в междугарията Пловдив-Филипово и Филипово–Скуtare, включително в гара Филипово.

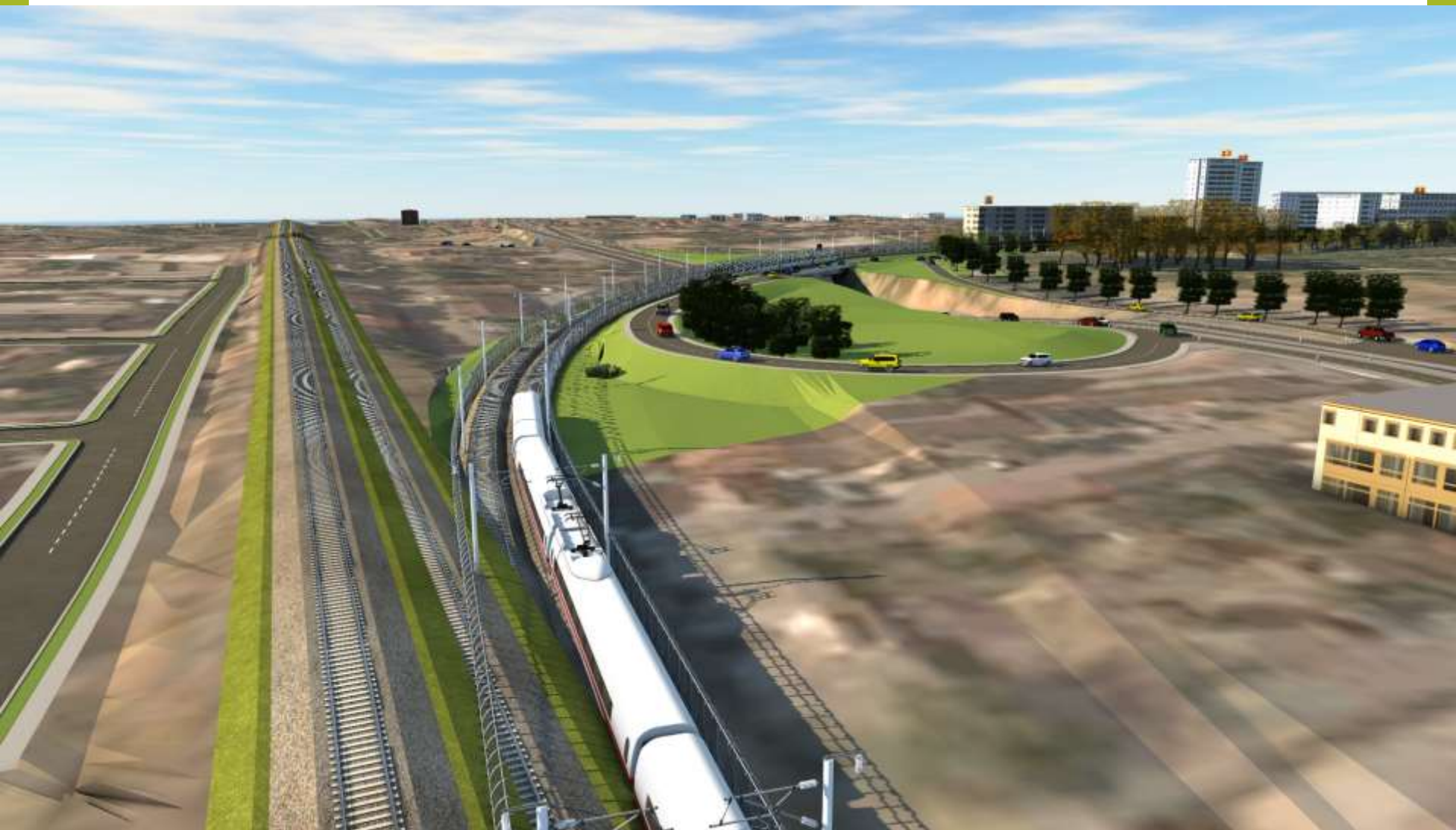
Предвижда се изграждане на:

- Жп естакада с дължина 1 122 м.;
- нов железопътен мост над река Марица;
- нови железопътни мостове в междугарията;
- нови железопътни и пътни надлези/подлези;
- нови спирки с осигурено пресичане на две нива за удобство на пътниците и населението.
- маршрутно-компютърна централизация за гара Филипово;
- автоблокировки без проходни сигнали с броячи на оси;
- ERTMS – част ETCS, пътно оборудване;
- ERTMS – част GSM-R;
- интегриране на диспечерска централизация за управление на железопътния трафик за железопътен участък Пловдив-Септември в Диспечерски център Пловдив.



Развитие на жп възел Пловдив – фаза 2

Междугарие Пловдив - Филипово



Ползи от изпълнението на проекта

- безконфликтно преминаване с бул. Пещерско шосе, бул. Свобода, бул. 6-ти септември;
- премахване на прелезите, с което се облекчава пътния трафик в района и се премахва възможността от инциденти;
- безконфликтно преминаване на пешеходци под естакадата, удобство за живущите;
- намаляване на шумовите нива чрез предприемане на мерки за намаляване на шума;
- възможност за създаване на пространство за обществено ползване- паркинги, велоалея, парково пространство.



Изграждане на жп връзка с летище Пловдив

Стойност: 44 млн. лева

Проектна скорост: 80 км/ч

Избран вариант от предпроектните проучвания Вариант 1 (червен):

- Изцяло ново трасе започващо от изходната гърловина на гара Крумово;
- Влаковете ще се интегрират в трафика на градската железница.

Напредък на проекта:

- Подготовка на процедура за обществена поръчка за проектиране и ПУП.



Ползи от проекта:

- ❖ Осигуряването на железопътна връзка на гара Крумово с летище Пловдив, заедно с проекта „Развитие на железопътен възел Пловдив“ и плановете за концесия и развитие на летище Пловдив, ще осигурят развитие на транспортната свързаност в рамките на град Пловдив, чрез развитие на съвременен, сигурен и ефективен железопътен транспорт в ареала на града.
- ❖ Намаляване на задръстванията в град Пловдив;
- ❖ Намаляване на замърсяването на въздуха в района.

Взаимодействие на ДП НКЖИ с представителите на бизнеса и месната власт по следните теми:

1. Анализ на пътния трафик и определяне мястото на железопътните спирки за градската железница.
2. Определяне връзките от спирите към уличната мрежа и промишлените зони, както и необходимите съоръжения осигуряващи безопасен достъп на гражданите.
3. Определяне места за буферни паркинги.
4. Изработване на концепция за развитие на жп мрежата за градската железница (допълнителна железопътна инфраструктура).

БЛАГОДАРЯ ЗА ВНИМАНИЕТО!



**NATIONAL RAILWAY
INFRASTRUCTURE COMPANY**

www.rail-infra.com

Взаимодействие с инвеститори за осигуряване на транспортна свързаност на икономически зони в ареала на град Пловдив: с. Калековец - Високотехнологичен парк - Пловдив

В проведеното по поръчка на инвеститора прединвестиционно проучване, ДП НКЖИ е посочена като отговорна институция за:

- Изграждане на жп връзка до избраната площадка от гара Скutare с преминаване с надлез над АМ Тракия. Дължината на жп връзката е 4-5 км, приблизителна стойност 2,5 млн. евро/км или индикативна стойност 12,5 млн. евро.
- При решение линията да е със смесено движение (пътническо и товарно), тя трябва да е II-ра категория, собственост на държавата и ще се поддържа от ДП НКЖИ.

Ако е само за товарно движение, ще бъде със статут на индустриален клон и ще бъде собственост и ще се поддържа от клонопритежателя.

